

Mehrfamilienhaus

Hauptstr. 212

51465 Bergisch Gladbach



Fußgängerzone Bergisch Gladbach: Neubaustandard

Das Wohn- und Geschäftshaus befindet sich mitten in der Fußgängerzone von Bergisch Gladbach. Im Ursprung erbaut in den 1930er Jahren, wurde das Haus und die Wohnung ganz frisch kernsaniert und auf modernsten Standard gebracht, sodass Altbaucharme mit neuester Technik eine perfekte Einheit ergibt. Neben neuer Strom- und Leitungsinstallation und einer modernsten Heizungstechnik (Luft/Wärme-Pumpe), sowie eine energieeffiziente Dreifachverglasung der Fenster und modernen Badezimmer

Teilweise verfügen die Wohnungen über eine Terrasse/Balkon.

Die Wohnungen wurden mit einer hochwertigen Einbauküche ausgestattet.



MFH Hauptstr. 212, 51465 Bergisch Gladbach

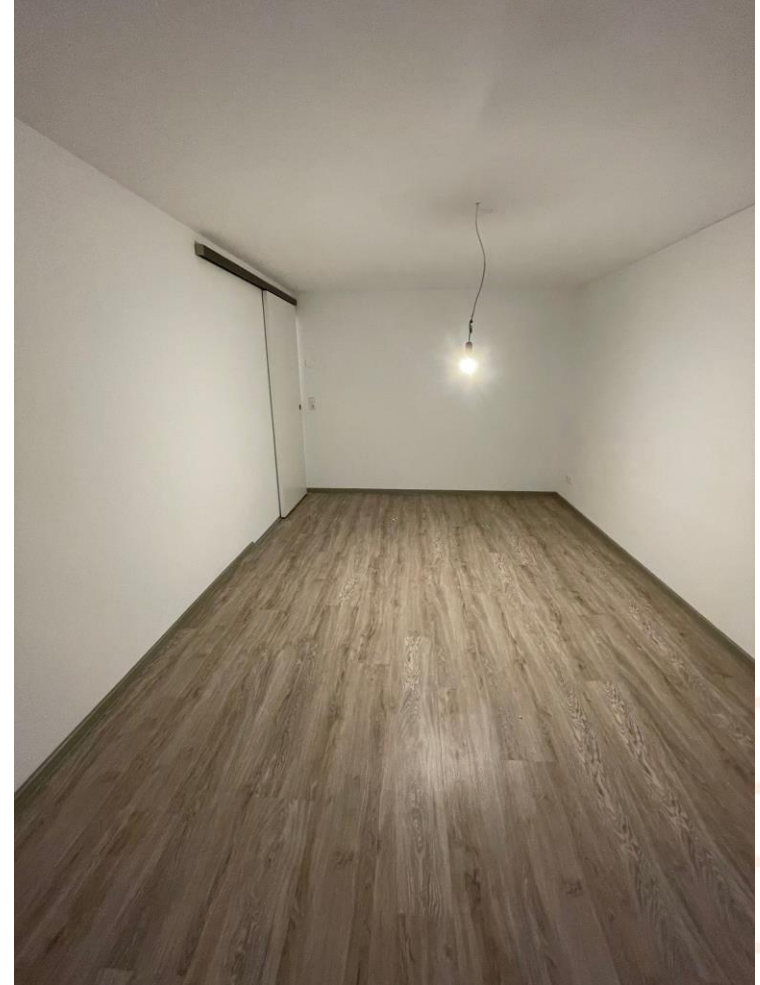


MFH Hauptstr. 212, 51465 Bergisch Gladbach



MFH Hauptstr. 212, 51465 Bergisch Gladbach

1. OG



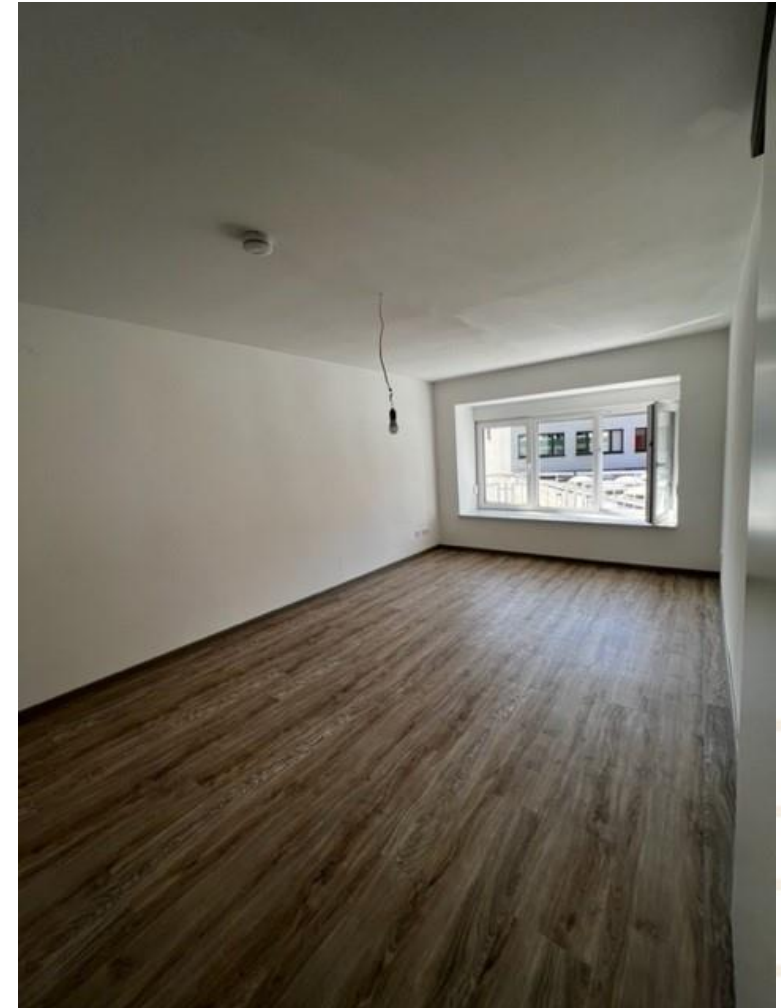
MFH Hauptstr. 212, 51465 Bergisch Gladbach

1. OG



MFH Hauptstr. 212, 51465 Bergisch Gladbach

2. OG



MFH Hauptstr. 212, 51465 Bergisch Gladbach

2. OG



MFH Hauptstr. 212, 51465 Bergisch Gladbach

Dachgeschoss



MFH Hauptstr. 212, 51465 Bergisch Gladbach

Dachgeschoss



MFH Hauptstr. 212, 51465 Bergisch Gladbach

Treppenhaus

